

ふりがな 活動組織名	もりどいちばすいろかんりくみあい 森戸市場水路管理組合				活動開始 年度	5年度
ふりがな 所在地	さかどしおおあざもりど 坂戸市大字森戸				現活動期間	令和5～9
交付金額(基本)	農地維持	235,000 円	資源向上 (共同)	円	資源向上 (長寿命化)	円

※交付金額は、交付単価に基づいた金額を記入しています。

**主な活動 又は 特色ある活動**

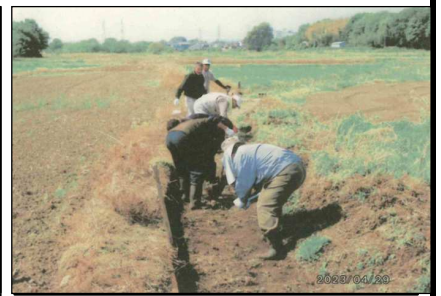
当地区は、坂戸市南西部に位置している水田地帯です。  
 農業の担い手だけでは管理しきれない農地も増え地域全体での保全管理が必要とされています。  
 構成員による農地維持活動を通じ、森戸市場地区に存する農用地、水路、農道等の地域資源及び農村環境の保全並びに水路・農道等の施設の長寿命化を図った活動をする。



( 草刈り作業 )



( 草刈り作業 )



( 泥上げ作業 )

**今後の取組について**

今後は、活動未参加の地権者や農家に参加を促すとともに、高齢化に伴い、地域の担い手農家への農地の集積を図りたい。

**【認定の対象となる資源の状況】**

田	畑	草地	用水路 (開水路)	用水路 (パイプライン)	排水路	ため池	農道
6.9 ha	1.4 ha	ha	m	m	m	箇所	m

**【活動組織の構成員】**

農業者 :	10 人	主な構成 団体名	なし
非農業者 :	20 人		