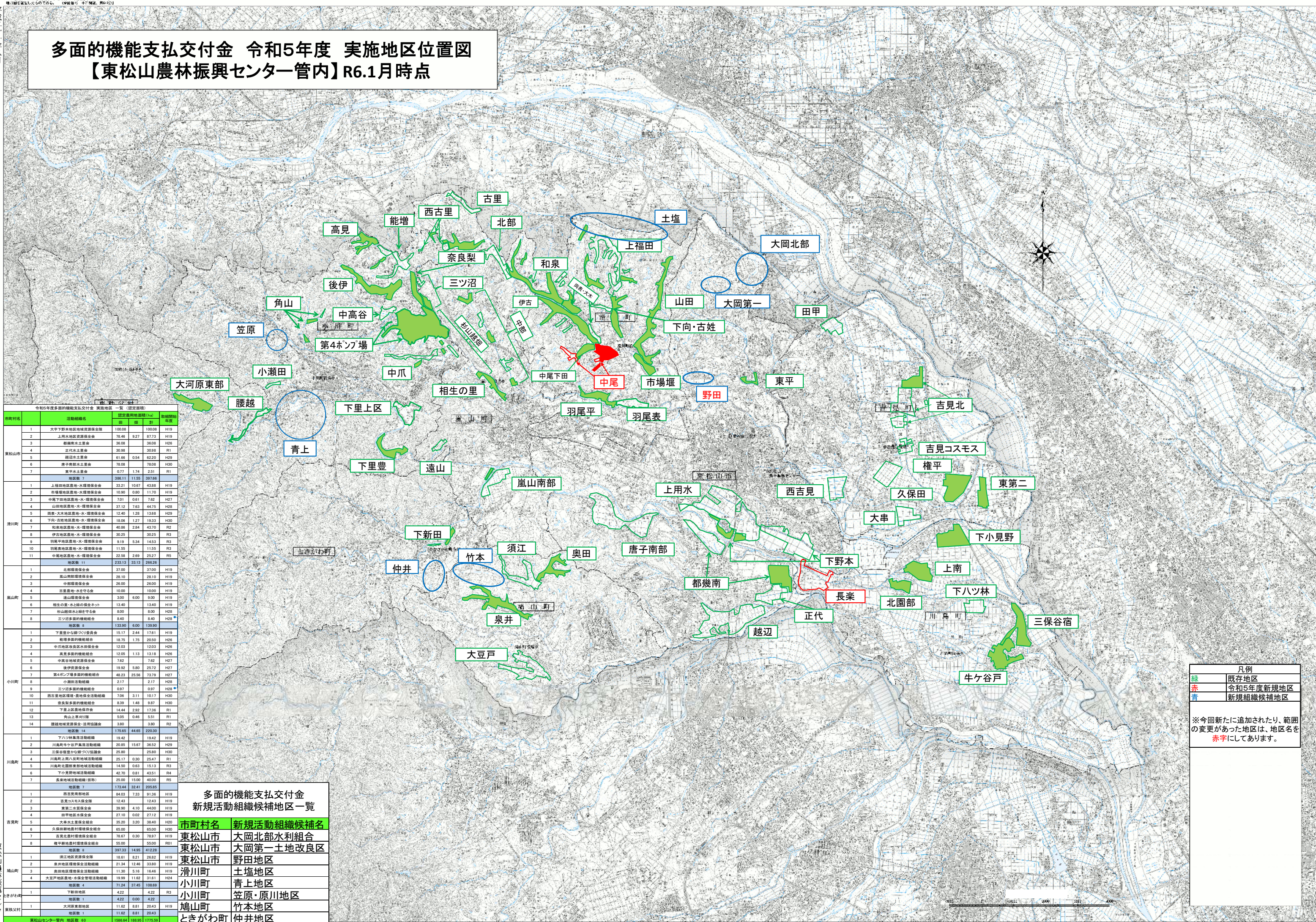


多面的機能支払交付金 令和5年度 実施地区位置図  
【東松山農林振興センター管内】R6.1月時点



市町村名	活動組織名	認定農用地面積 (ha)		稼働開始年度
		旧	新	
東松山市	1 大字下野本地区地産産保全会	100.08	100.08	H19
	2 上野本地区産産保全会	78.46	927	H19
	3 新橋水士産保全会	36.06	36.06	H26
	4 正代水士産保全会	30.88	30.88	R1
	5 越辺水士産保全会	81.66	0.54	H29
	6 唐子南水士産保全会	78.08	78.08	H30
	7 東平水士産保全会	0.77	1.74	R1
	地区数 7	386.11	1135	387.66
滑川町	1 上福田地区農地・水環境保全会	33.21	10.67	H19
	2 市場地区農地・水環境保全会	10.90	0.80	H19
	3 中尾下田地区農地・水環境保全会	7.01	0.61	H27
	4 山田地区農地・水環境保全会	37.12	7.63	H28
	5 和泉・大木地区農地・水環境保全会	12.40	1.28	H29
	6 下向・古姓地区農地・水環境保全会	18.06	1.27	H30
	7 和泉地区農地・水環境保全会	40.86	2.84	R2
	8 伊古地区農地・水環境保全会	30.25	30.25	R3
	9 羽尾中地区農地・水環境保全会	9.19	5.34	R3
	10 羽尾表地区農地・水環境保全会	11.55	11.55	R3
	11 中尾地区農地・水環境保全会	22.58	2.69	R5
	地区数 11	233.13	33.13	266.26
嵐山町	1 北部環境保全会	37.00	37.00	H19
	2 嵐山南部環境保全会	28.10	28.10	H19
	3 中部環境保全会	26.00	26.00	H19
	4 西農産地・水を守る会	10.00	10.00	H19
	5 遠山環境保全会	3.00	6.00	H19
	6 相生の里・水と緑の保全ネット	13.40	13.40	H19
	7 杉山経路水と緑を守る会	8.00	8.00	H28
	8 三ツ沼多面的機能組合	8.40	8.40	H28
	地区数 8	133.90	6.00	139.90
小川町	1 下里豊かな里づくり委員会	15.17	2.44	H19
	2 飽摩多面的機能組合	18.75	1.75	H26
	3 中爪地区改良区水田保全会	12.03	12.03	H26
	4 高美多面的機能組合	12.05	1.13	H26
	5 中高谷地産産保全会	7.62	7.62	H27
	6 須江地産産保全会	19.92	5.80	H27
	7 塚本・三ツ沼多面的機能組合	48.23	25.59	H27
	8 小瀬田活動組合	2.17	2.17	H28
	9 三ツ沼多面的機能組合	0.97	0.97	H28
	10 西吉見地区産産・畜産保全活動組合	7.06	3.11	H30
	11 豊島製多面的機能組合	8.39	1.49	H30
	12 下里上農地保全会	14.44	2.92	R1
	13 鳥山上農地保全会	5.05	0.46	R1
	14 飽摩地産産保全会・活用協議会	3.80	3.80	R2
	地区数 14	175.63	44.63	220.30
川島町	1 下八ツ林集落活動組合	19.42	19.42	H19
	2 川島町中ノ谷戸集落活動組合	30.85	15.67	H29
	3 三保谷産産かなまきつひ協議会	25.80	25.80	H30
	4 川島町上野八反町地域活動組合	25.17	0.30	R1
	5 川島町北園部東部地域活動組合	14.50	0.63	R3
	6 下小見野地域活動組合	42.70	0.81	R4
	7 長楽地域活動組合(仮称)	25.00	15.00	R5
	地区数 7	173.44	32.41	205.85
吉見町	1 西吉見南部地区	84.03	7.33	H19
	2 吉見コスモス産保全会	12.43	12.43	H19
	3 東第二水保保全会	39.90	4.10	H19
	4 田甲地区水保保全会	27.10	0.02	H19
	5 大車水士産保保全会	35.20	3.20	H20
	6 久保田農地農村環境保全会	65.00	65.00	H30
	7 吉見北農村環境保全会	78.67	0.30	H19
	8 権平農地農村環境保全会	55.00	55.00	R01
	地区数 8	397.33	149.5	412.28
旭山町	1 須江地区産産保全会	18.61	8.21	H19
	2 泉井地区環境保全会活動組合	21.34	12.46	H19
	3 泉井地区環境保全会活動組合	11.30	5.16	H19
	4 大豆戸地区農地・水保全管理活動組合	19.99	11.62	H24
	地区数 4	71.24	37.45	108.69
ときがわ町	1 下新田地区	4.22	0.00	R3
	地区数 1	4.22	0.00	4.22
東松山農林振興センター管内	1 大河原東部地区	11.62	8.81	2043
	地区数 1	11.62	8.81	2043
	東松山センター管内 地区数 40	1588.64	188.95	1775.59

多面的機能支払交付金  
新規活動組織候補地区一覧

市町村名	新規活動組織候補名
東松山市	大岡北部水利組合
東松山市	大岡第一土地改良区
東松山市	野田地区
滑川町	土塩地区
小川町	青上地区
小川町	笠原・原川地区
旭山町	竹本地区
ときがわ町	仲井地区

凡例

- 緑 既存地区
- 赤 令和5年度新規地区
- 青 新規組織候補地区

※今回新たに追加されたり、範囲の変更があった地区は、地区名を赤字にしています。