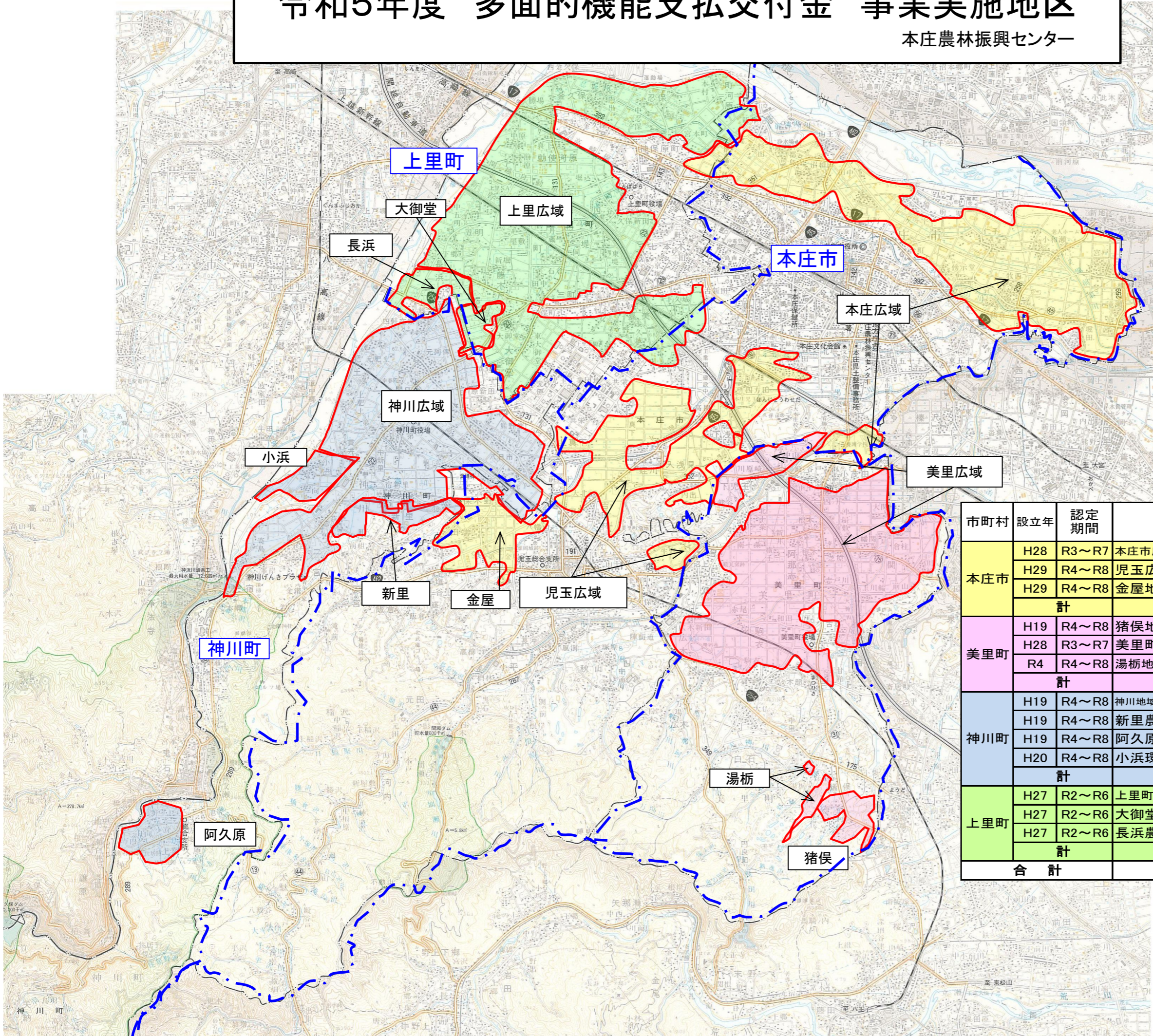


# 令和5年度 多面的機能支払交付金 事業実施地区

本庄農林振興センター



凡例

- 本庄市
- 美里町
- 神川町
- 上里町

市町村	設立年	認定期間	組織名	活動農用地面積 (ha)			備考
				計	田	畑	
本庄市	H28	R3~R7	本庄市広域農村環境保全協議会	627.5	227.8	399.7	上里町分含む
	H29	R4~R8	児玉広域農地保全協議会	399.0	293.5	105.4	
	H29	R4~R8	金屋地域農地保全協議会	99.6	62.4	37.2	
	計			<b>3組織</b>	<b>1,126.1</b>	<b>583.7</b>	<b>542.4</b>
美里町	H19	R4~R8	猪俣地区環境保全協議会	44.0	12.2	31.8	
	H28	R3~R7	美里町環境保全広域協定	738.4	505.1	233.3	
	R4	R4~R8	湯析地区環境管理保全協議会	9.1	3.3	5.8	
	計			<b>3組織</b>	<b>791.5</b>	<b>520.6</b>	<b>270.9</b>
神川町	H19	R4~R8	神川地域農地・水・環境保全管理協定	375.2	115.6	259.6	
	H19	R4~R8	新里農村環境保全協議会	47.4	47.4	0.0	
	H19	R4~R8	阿久原環境保全協議会	20.0	0.0	20.0	
	H20	R4~R8	小浜環境保全協議会	21.4	20.8	0.5	
	計			<b>4組織</b>	<b>464.0</b>	<b>183.9</b>	<b>280.1</b>
上里町	H27	R2~R6	上里町農地環境保全広域協定	854.1	238.9	615.2	本庄市・神川町分含む
	H27	R2~R6	大御堂農地環境保全会	23.8	14.8	9.1	
	H27	R2~R6	長浜農地環境保全会	45.6	21.7	23.9	
	計			<b>3組織</b>	<b>923.5</b>	<b>275.4</b>	<b>648.2</b>
合計				<b>13組織</b>	<b>3,305.0</b>	<b>1,563.5</b>	<b>1,741.5</b>