


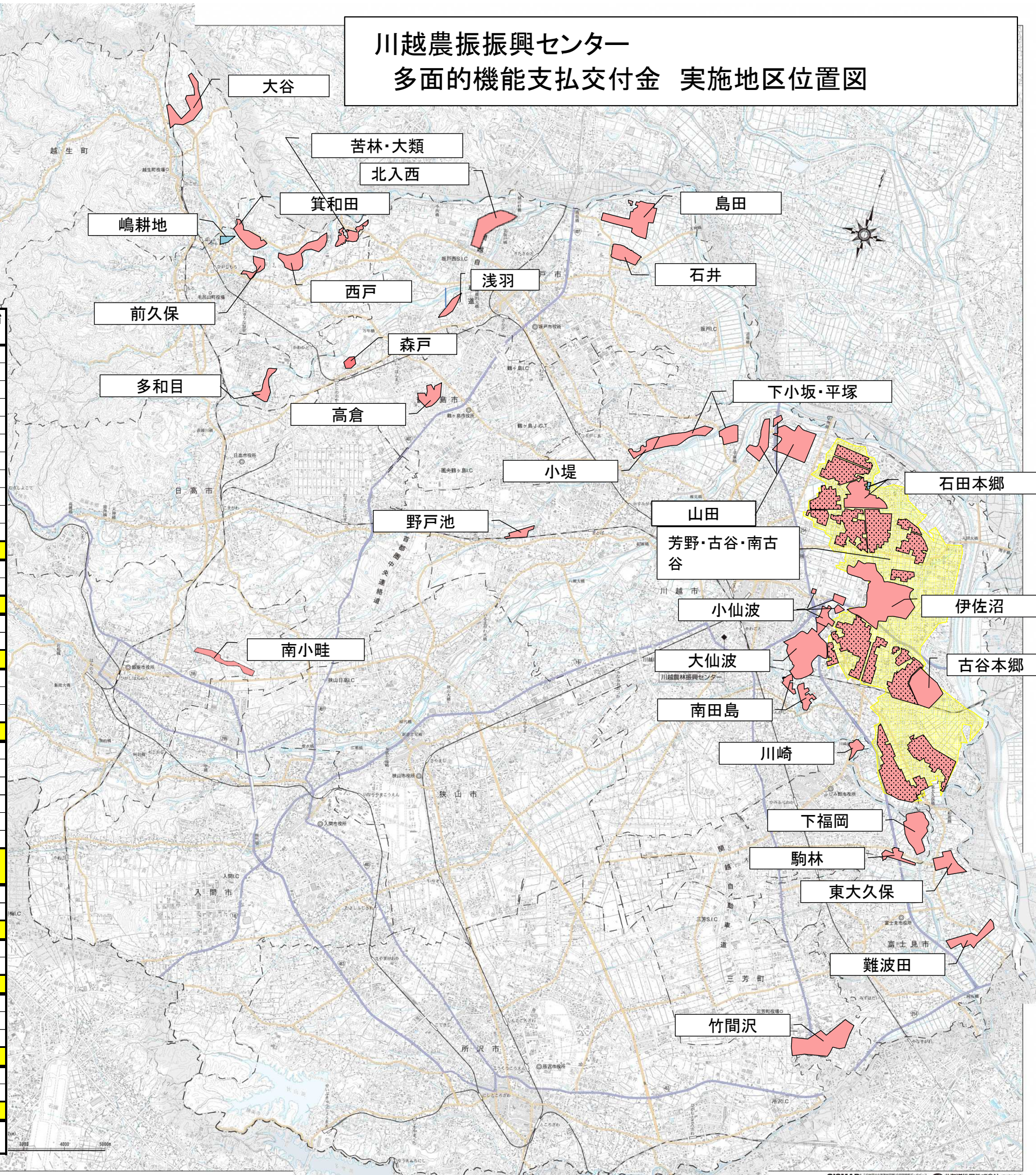


凡例	
	継続地区
	広域取組エリア
	(広域対象農用地)

川越農振振興センター 多面的機能支払交付金 実施地区位置図



	活動組織	認定農用地			取組開始年度
		田	畑	計	
川越市	1 伊佐沼周辺田園環境保全組合	56.95	6.33	63.28	19
	2 山田田園環境保全推進グループ	73.32	9.25	82.57	19
	3 古谷本郷地区農地・水・環境美化サークル	41.32	1.48	42.80	20
	4 大仙波農地保全組合	57.05	0.93	57.98	28
	5 小堤地区農地保全環境組合	6.66	0.58	7.24	28
	6 小仙波周辺農地保全組合	17.27	2.81	20.08	28
	7 下小坂・平塚田園環境保全維持管理組合	24.59	4.60	29.19	28
	8 南田島農地保全組合	17.50	0.95	18.45	29
	9 野戸池水系倉ヶ谷戸堰管理組合	19.32	1.14	20.46	30
	10 石田本郷農地保全組合	39.32	0.68	40.00	30
	11 芳野・古谷・南古谷広域協定運営委員会	539.95	69.73	609.68	30
		893.25	98.48	991.73	
飯能市	1 南小畦地区環境保全委員会	10.60	1.90	12.50	19
				0.00	
		10.60	1.90	12.50	
富士見市	1 東大久保・農地・水・環境保全協議会	32.38		32.38	20
	2 難波田城公園地域環境保全協議会	21.56		21.56	20
		53.94	0.00	53.94	
ふじみ野市	1 駒林農地保全組合	10.80		10.80	30
	2 下福岡農地保全組合	26.00		26.00	30
	3 川崎農地保全組合	8.60		8.60	30
		45.40	0.00	45.40	
坂戸市	1 北入西地域資源保全会	30.00		30.00	27
	2 島田地域保全会	46.00		46.00	27
	3 石井水利支援会	17.00		17.00	R1
	4 多和目一号堰水路管理組合	3.40	1.90	5.30	R1
	5 森戸市場組合	6.90	1.40	8.30	R5
	6 浅羽水利組合	20.70	0.70	21.40	R5
		124.00	4.00	128.00	
鶴ヶ島市	1 高倉ふるさとづくりの会		13.85	13.85	19
				0.00	
		0.00	13.85	13.85	
三芳町	1 竹間沢農地環境保全協議会		33.34	33.34	19
				0.00	
		0.00	33.34	33.34	
毛呂山町	1 箕和田耕地の会	8.76	3.01	11.77	27
	2 前久保耕地保全会	7.92		7.92	27
	3 苦林・大類耕地の会	13.25	1.45	14.70	R3
		29.93	4.46	34.39	
越生町	1 大谷地区ふるさとづくり協議会	21.79	2.11	23.90	20
				0.00	
		21.79	2.11	23.90	
	計	1,178.91	158.14	1337.05	