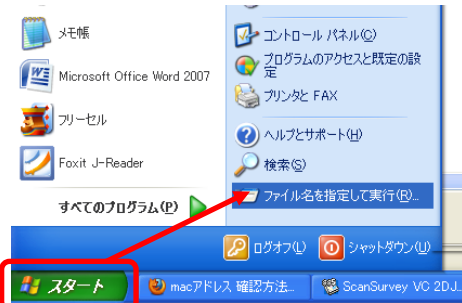


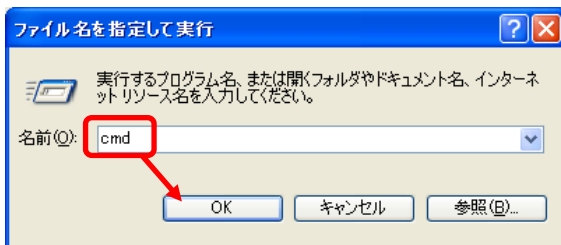
MAC アドレスの確認方法 (Windows)

水土里情報システムを設定する PC を認証するにあたり、固有の認証番号として MAC アドレスを採用します。本手順において取得した MAC アドレスを、【様式2】水土里情報システム利用機関等登録申請書の利用権限設定 PC 名に入力してください。

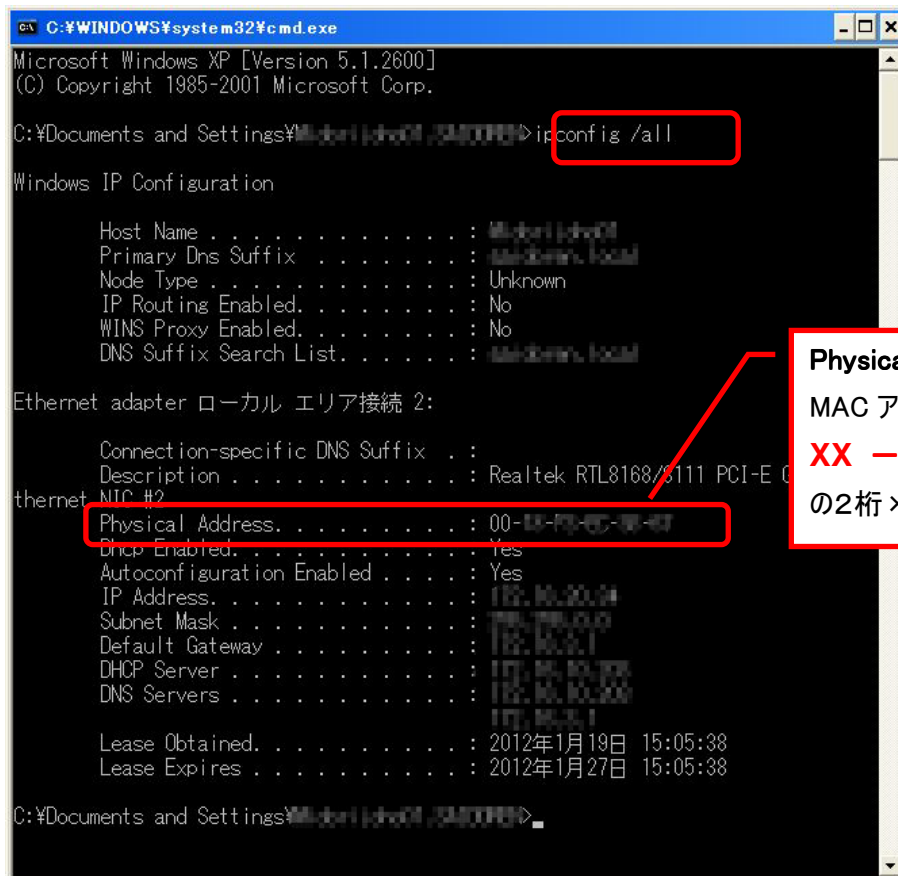
1) Windows の「スタート」ボタンをクリックし、「ファイル名を指定して実行」をクリックします。



2) 名前の入力欄でキーボードから **cmd** と入力し、「OK」ボタンをクリックします。



3) キーボードから **ipconfig /all** と入力し、エンターキーを押します。(※g と / の間に半角スペースが入ります)



Physical Address...と表示された項目が MAC アドレスです。
XX -XX-XX-XX-XX-XX
の2桁×6個の値で構成されています。

上記結果 (XX-XX-XX-XX-XX-XX) を利用権限設定 PC 名の欄に記入してください。